

Buquica, lo gran lladre.

Andante.



Dol - ci - ssim nom de Je - sus.



do - neu - me la vos - tra gra - cia



pe - ra can - tau - na can - só,



d'un ho - me que ha dat es - can - dol.



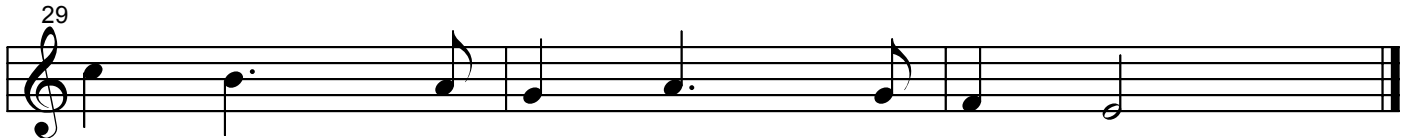
Bu - qui - ca la pa - ga - ras



de lo mal que has fet a Es - pa - nya,



mal u - sar no pot du - rar,



la jus - ti - cia may se can - sa.